

Kategorie A, max. 400 Personen (EG, 1.OG)

In der Säulenhalle sind Materialien nach Brandklasse B1 zulässig, Diensträume im EG können belegt sein.
Zusätzlich können im 1.OG alle Säle (Grüner Saal, Balkonsaal, Blauer Saal und Aula) belegt sein.
Im Tannenzapfenzimmer und im großen und kleinen Foyer sind Materialien nach Brandklasse B1 zulässig.

Alle Pläne sind bis auf Weiteres gültig (Stand 15.05.2023).
Die eingezeichneten Tische sind nicht maßstabsgetreu, sondern dienen lediglich zur Veranschaulichung.
Plan mit eingezeichneten Fluchtwegen.
Brandwache muss gestellt werden.

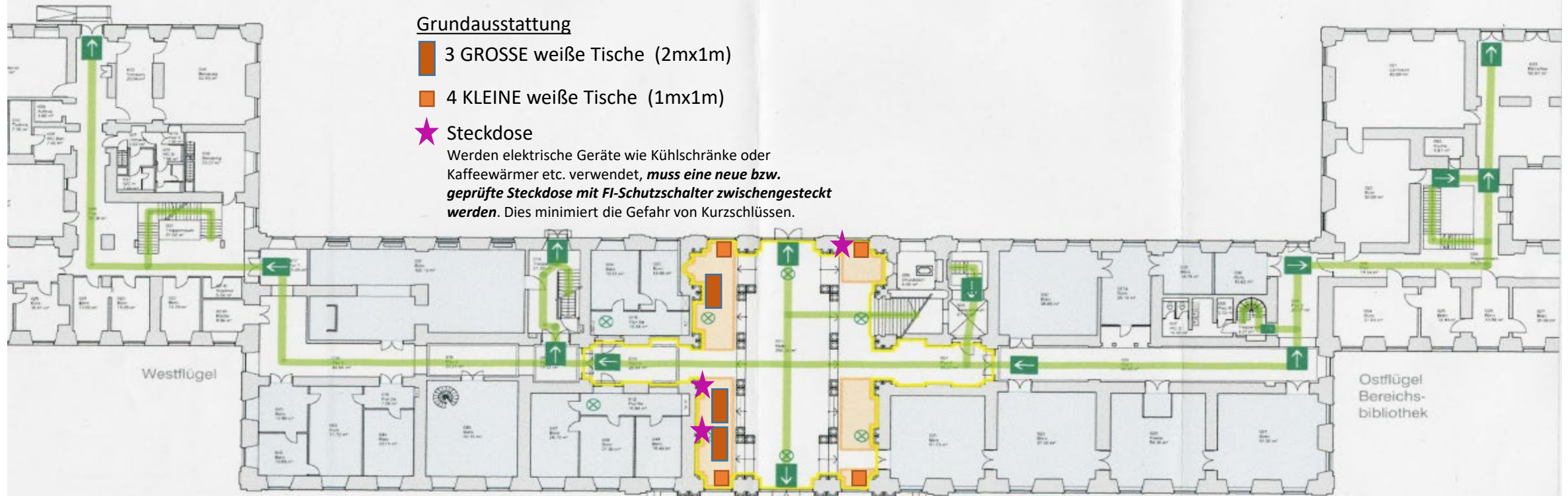
Grundausrüstung

3 GROSSE weiße Tische (2mx1m)

4 KLEINE weiße Tische (1mx1m)

★ Steckdose

Werden elektrische Geräte wie Kühlschränke oder Kaffeewärmer etc. verwendet, **muss eine neue bzw. geprüfte Steckdose mit FI-Schutzschalter zwischengesteckt werden**. Dies minimiert die Gefahr von Kurzschlüssen.



- ⊗ Funk-Rauchmelder mit Hupe
- Nutzfläche der Veranstaltung
- Flächen für schwer entflammbare Einrichtungen
- Flächen für Poster, Buffet etc.
- In diesen Räumen keine Personen während der Veranstaltung
- Raumbelegung durch Beschäftigte
- Freizuhaltende Fluchtwegen

Genehmigt

am - 8. OKT. 2015

Landeshauptstadt Stuttgart
Baurechtsamt

Schloss Hohenheim
70599 Stuttgart-Plieningen
Grundriss Erdgeschoss