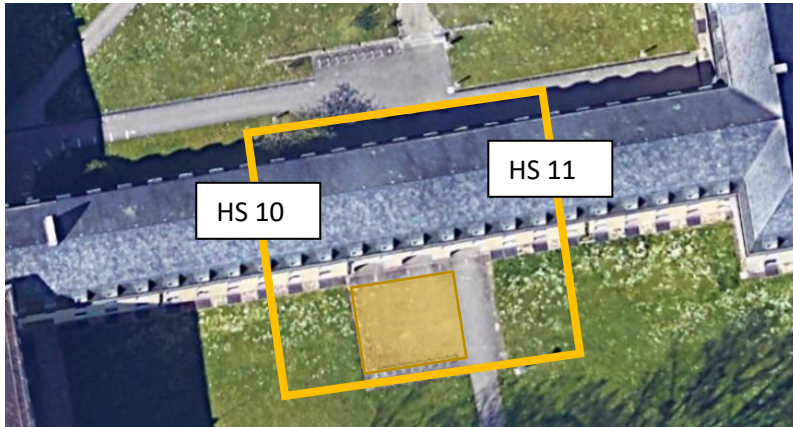


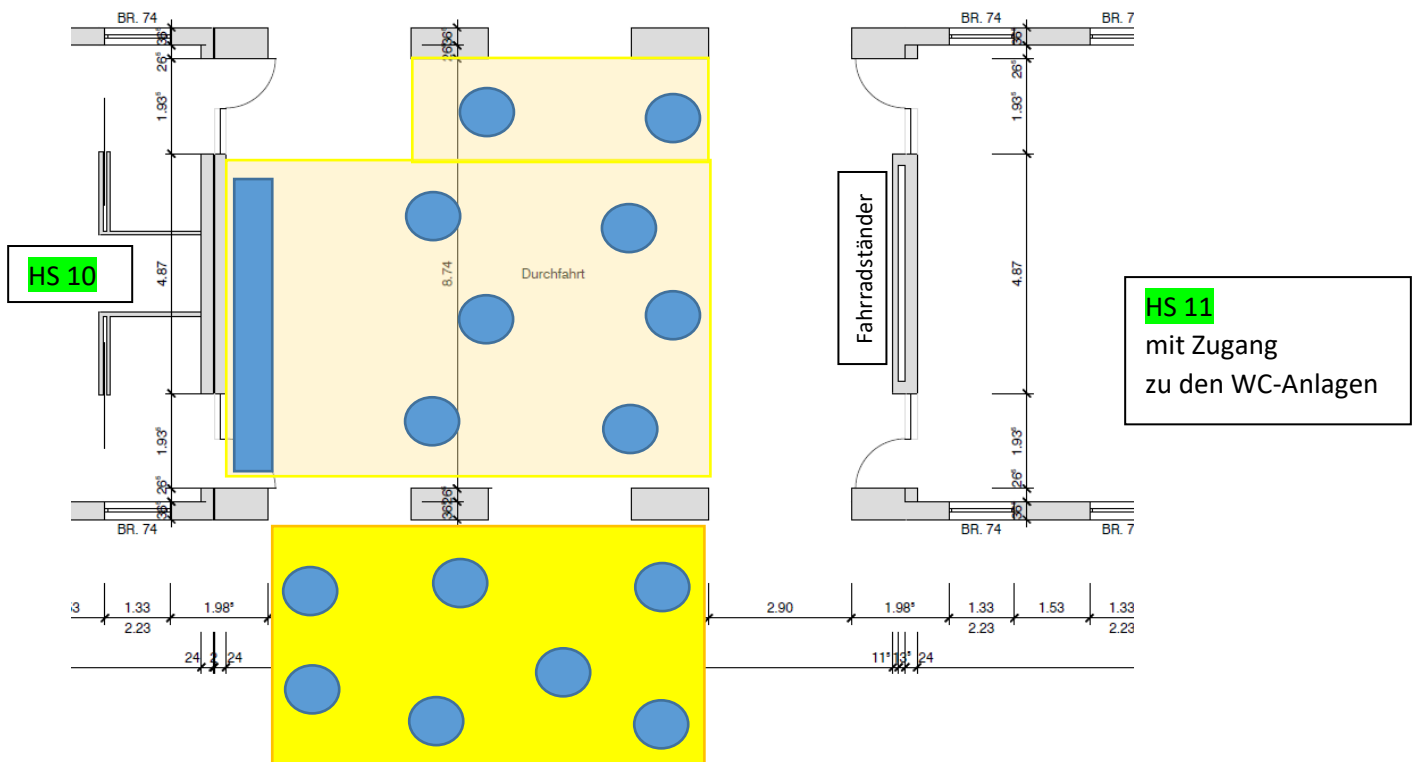
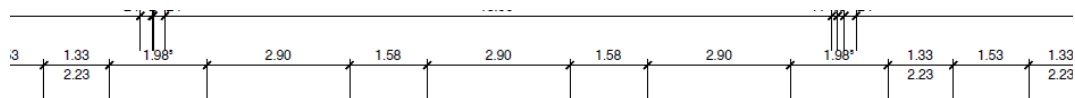
Schlosshof Ost (04.34 zwischen HS 10 und HS 11) - zulässige Nutzungsfläche für Veranstaltungen (Stand September 2022)

Kurzbeschreibung: Zwischen zwei Hörsälen liegend, teils überdachte Fläche. Die Nutzung dieser Flächen ist nur möglich, wenn HS 10 und HS 11 von der gleichen Veranstaltung genutzt werden bzw. reserviert wurden. Bestuhlung in Hörsälen kann angepasst werden z.B. für Gruppenarbeiten. Empfohlen für max. 100 Teilnehmer.



Gelbfarbener Auszug siehe unten – überdachte Fläche mit 3 Torbögen

Bildquelle der Landschaftsaufnahmen: 2022 Landeshauptstadt Stuttgart, Kartendaten, 2022 GeoBasis-DE/BKG (2009) Google



- Überdachte, nutzbare Fläche für Poster, Snacks, Getränke, Stehtische etc.
- Gepflasterte Fläche im Freien, ebenso nutzbar für alle Zwecke (ca. 9 m auf ca. 7 m)
- Möglichkeit Tische für Buffet aufzustellen. Bis zu **15 Stehtische** sind möglich.

STROM Zu beachten bei Nutzung der Steckdosen/Stromanschluss:

- Es gibt keine Steckdosen im Freien, daher nur Möglichkeit durch das Fenster von Hörsaal 10 ein langes Verlängerungskabel zu ziehen. Das Kabel darf nicht durch die Tür vom Hörsaal gezogen werden.
- Es ist kein Starkstromanschluss vorhanden!!
- Maximale Wattleistung beachten! Pro Steckdose können maximal 2.000 Watt angeschlossen werden!
- Sämtliche Kabel sowie FI-Schutzstecker (Personenschutzadapter) müssen witterungsfest sein, sowie neuwertig oder geprüft – und sind selbst mitzubringen!
- Alle elektrischen Geräte müssen über einen FI-Schutzstecker (Personenschutzadapter) angeschlossen werden!
- Elektrische Geräte wie Wasserkocher, Kaffeemaschinen, Waffeleisen sind nur auf feuerfesten Unterlagen und unter Aufsicht zu betreiben.
- Kabelrollen sind stets abzuwickeln (Überhitzungsgefahr!) – Besser: Kauf eines Kabels in der richtigen Länge!
- Verkettungen von Mehrfachsteckdosen sind unzulässig!
- Sämtliche Kabel und Leitungen sind mit Überlaufmatten zu schützen bzw. festzukleben (Stolpergefahr!). Überlaufmatten sowie Klebeband sind bei den Hausmeistern erhältlich (Tel. 0711-459-24447).



Blick aus Richtung Ausgang von HS 11:

Der Ausgangsbereich von HS 10 (Seite vom Innenhof) und der davorliegende Torbogen sind freizuhalten.

Die anderen Flächen (gelb) sind nutzbar.

Entlang der gelben Wand bietet sich das Aufstellen von einem Getränke- oder Speisenbuffet an.

Poster und /oder bis zu 8 Bistrotische können verteilt werden.



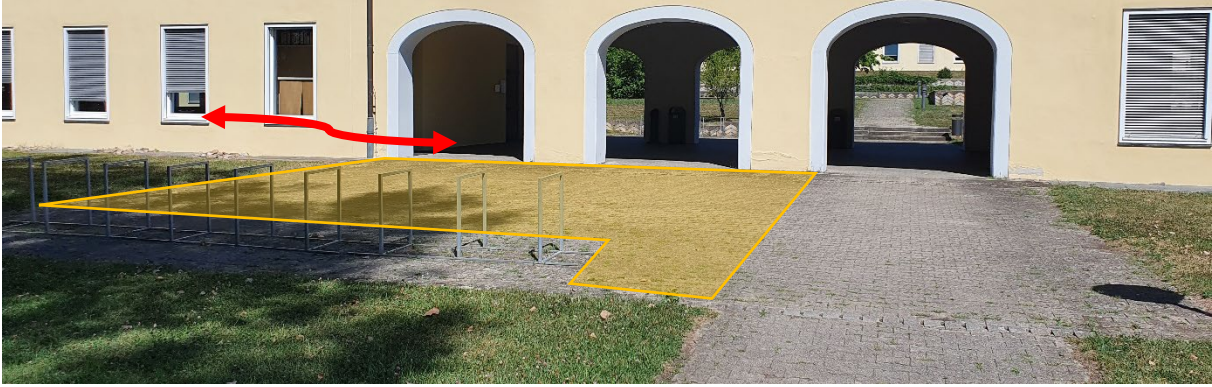
Blick aus Richtung Ausgang von HS 10

Der Ausgangsbereich von HS 11 (Seite vom Innenhof) und der davorliegende Torbogen ist freizuhalten.

Die Fahrradständer sind zugänglich zu halten.

Die anderen Flächen (gelb) sind nutzbar.

Bitte beachten: Es ist nicht erlaubt einen Grill in den überdachten Bereichen aufzustellen!



Fenster, um Stromkabel zu ziehen.

Die gepflasterte, gelb markierte Freifläche kann zugestellt werden. Hier können Poster oder Bistrotische aufgestellt werden.

Ebenso können hier Pavillons aufgestellt werden. Diese müssen standsicher aufgebaut werden. Da keine Bodenanker auf den Pflastersteinen verwendet werden dürfen, sind diese durch Standfüße zu erschweren (je 10 kg pro Fuß – erhältlich mit Pavillon beim Messematerialverleih).

Der Weg ist freizuhalten (auch die Verlängerung des Wegs über den gepflasterten Platz).

Hausmeister sind weisungsbefugt! Den Anweisungen der Hausmeister ist Folge zu leisten!
Hausmeister Schloss Tel. 0711 459 24447.