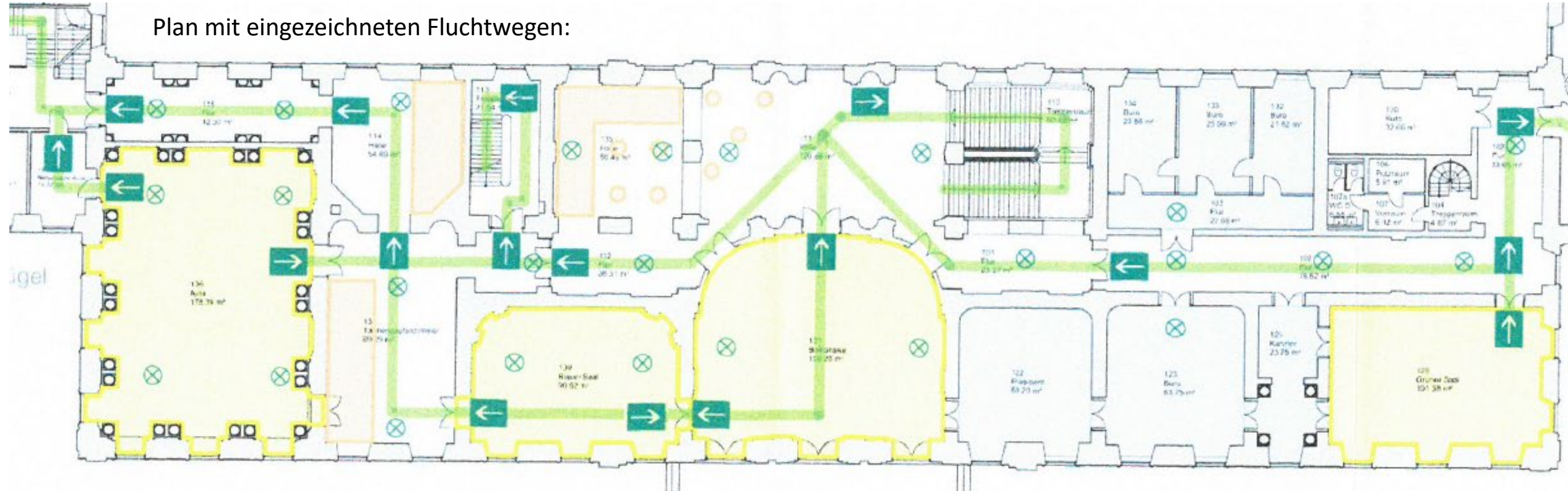


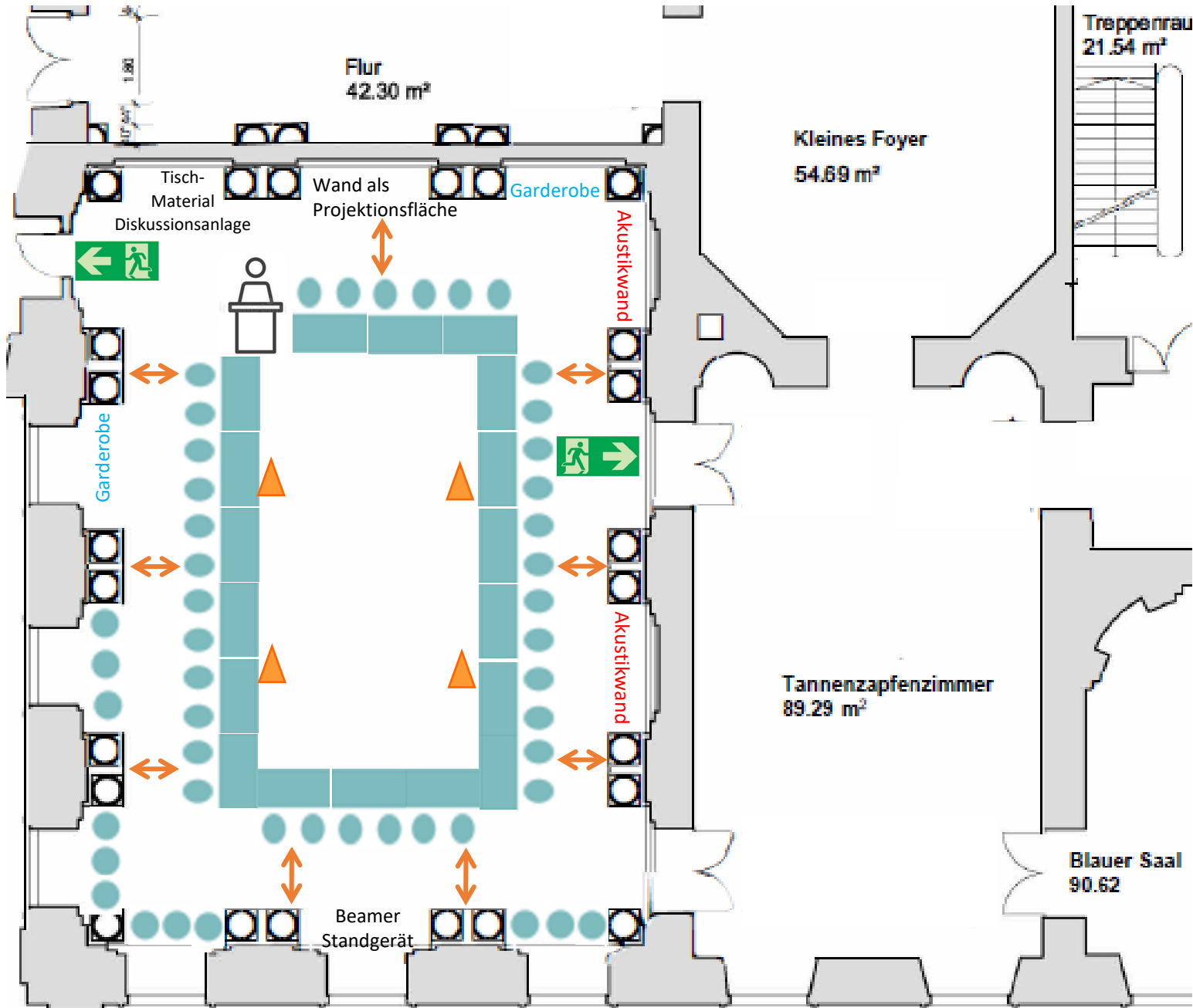
Schloss –Mittelbau _ Räume BELLE ETAGE

Alle Pläne sind bis auf Weiteres gültig (aktualisiert 01.02.2023)

Die Pläne sind nicht maßstabsgetreu, sondern dienen lediglich zur Veranschaulichung

Plan mit eingezeichneten Fluchtwegen:





AULA 178,39m²

Grundbestuhlung:
Karree-Form für 36 Personen
 18 Bankett-Tische mit je 2 Personen besetzt

Bei Mitnutzung der Nischen: Insgesamt 12 Stühle
 4 Nischen mit je 3 Stühlen können genutzt werden.
 Schräg gestellt in Richtung Vortragenden.

Wichtig:
 Die Stühle müssen soweit in der Nische stehen, dass diese nicht im Fluchtweg sind.

LEGENDE

Fluchtweg: Der Fluchtweg muss eine Breite von 1,20m aufweisen

Akustikwand: Muss zwingend im Raum stehen bleiben, zur Verbesserung der Akustik

Garderobe: Mobile Garderobenständer

Es besteht die Möglichkeit für mobile 4er-Steckerleisten mit Verlängerungskabel