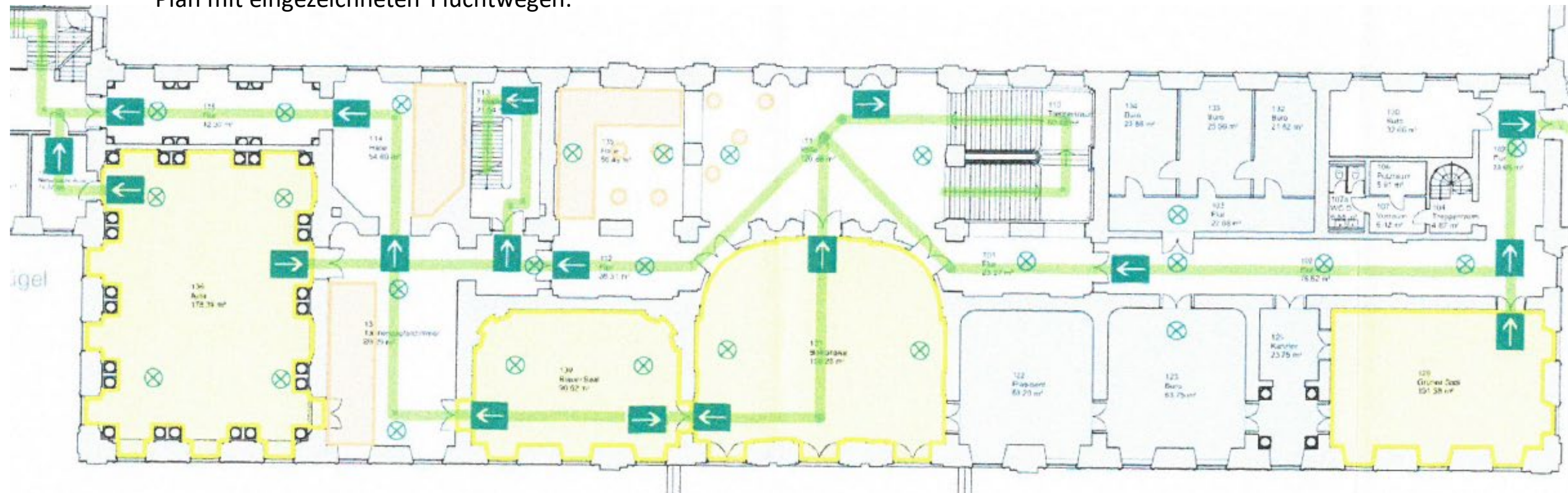


# Schloss –Mittelbau \_ Räume BELLE ETAGE

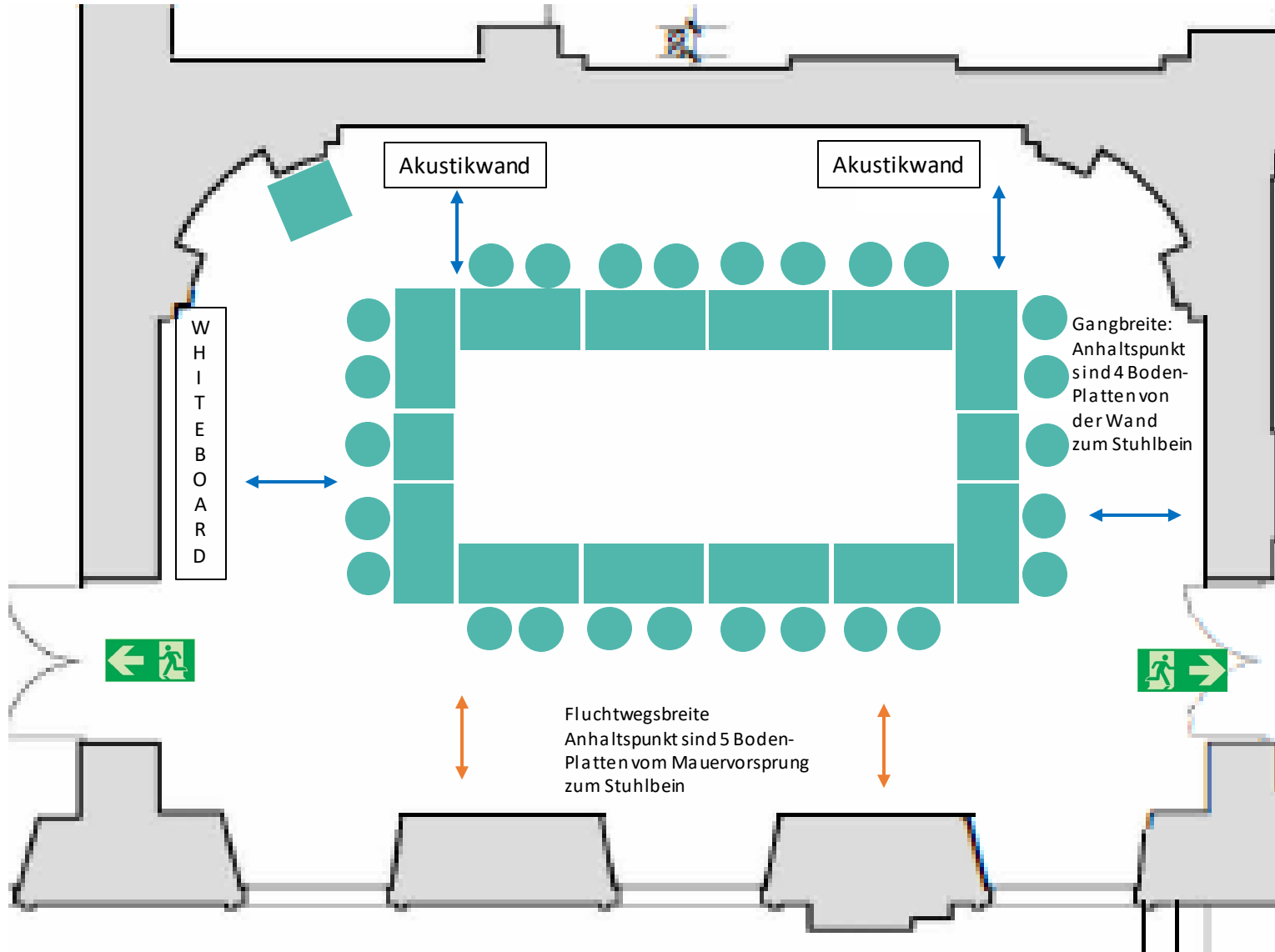
Alle Pläne sind bis auf Weiteres gültig (Stand 15.05.2023)

Die Pläne sind nicht maßstabsgetreu, sondern dienen lediglich zur Veranschaulichung

Plan mit eingezeichneten Fluchtwegen:



(Stand 15.05.2023)



# Blauer Saal 90,62m<sup>2</sup>

**Grundbestuhlung:**

**Karree** für 26 Personen

12 Tische mit je 2 Personen besetzt

2 kleine Tische mit je 1 Person besetzt

**Gangbreite:**

Diese muss eine Breite von 1,00m aufweisen

**Fluchtweg:**

Der Fluchtweg muss eine Breite von 1,20m aufweisen