

Schloss –Mittelbau _ Räume BELLE ETAGE

Alle Pläne sind bis auf Weiteres gültig (Stand 30.05.2023)

Die Pläne sind nicht maßstabsgetreu, sondern dienen lediglich zur Veranschaulichung

Plan mit eingezeichneten Fluchtwegen: Alle Fluchtwege sind zwingend frei zuhalten

Catering- Abräumbereich

Oder als zusätzlicher Stehbereich nutzbar.

1 weißer Tisch (2mx1m)_ 1 Stehtisch

Großes Foyer:



5 weiße Tische (2m x 1m)



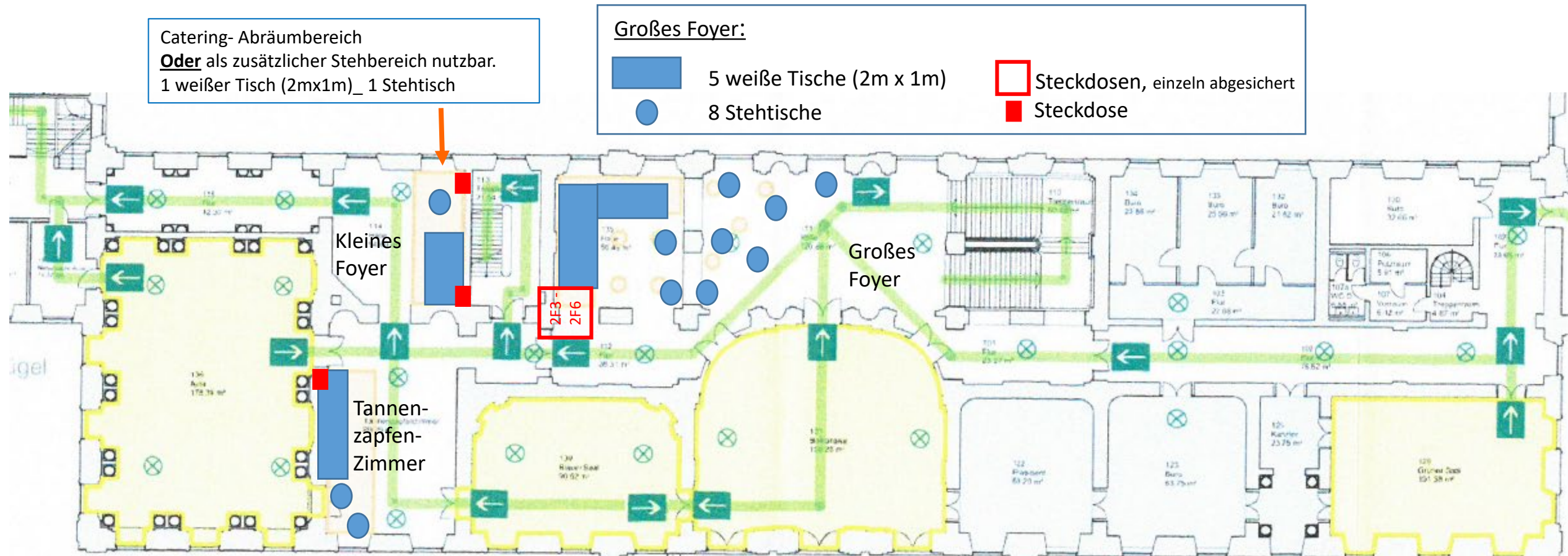
8 Stehtische



Steckdosen, einzeln abgesichert



Steckdose



Tannenzapfenzimmer (Durchgangsfoyer):

3 weiße Tische(2mx1m), müssen an der Wand stehen.

2 Stehtische

1. Legende der farblich markierten Flächen in den Belegungsplänen haben dabei folgende Bedeutung:

gelb angelegte Flächen: Räume mit zu Veranstaltungszwecken genehmigter Nutzung

orange angelegte Flächen: Hier sind nur nichtbrennbare bzw. schwerentflammbare Einrichtungsgegenstände zulässig.

grün angelegte Flächen {freizuhaltende Fluchtwege) sind dauerhaft in einer Breite von mind. 1,20 m von jeglichen Einbauten freizuhalten