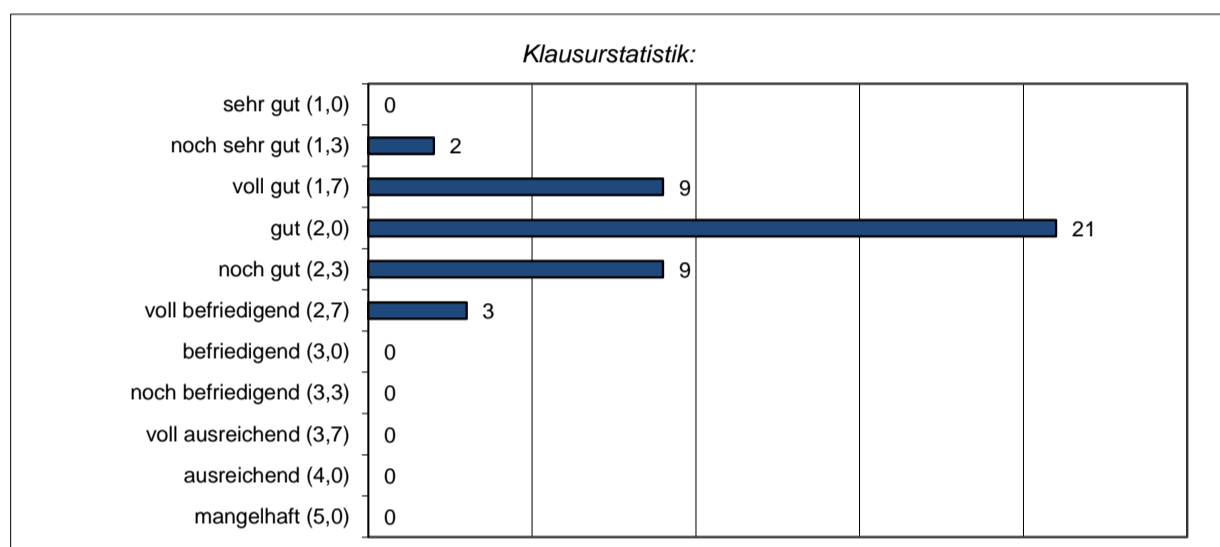




Noten für das "Unternehmensplanspiel" (Master) WS 2011/12



Schnitt: 2,02

Nr.	Martikelnr.	Punkte Spiel (max. 150)	Punkte Komm.Konzept (max. 90)	Punkte Fallstudie (max. 60)	Summe Punkte	Gesamtnote
1	412779	118	80,5	52,5	251	2
2	416144	117	76	39	232	2,3
3	424770	108	71,5	42	221,5	2,7
4	429830	116,5	76	44	236,5	2,3
5	431307	116,5	76	50	242,5	2
6	434100	118	80,5	55,5	254	2
7	434320	118	80,5	55	253,5	2
8	434485	116,5	76	46,5	239	2,3
9	443117	116	80,5	56,5	253	2
10	443421	140	85	58,5	283,5	1,3
11	444019	117	76	40,5	233,5	2,3
12	444637	140	85	57	282	1,3
13	445047	111,5	76	55,5	243	2
14	445186	128,5	80,5	48	257	1,7
15	445649	96	80,5	47,5	224	2,7
16	445733	128,5	80,5	58	267	1,7
17	446169	111,5	76	58	245,5	2
18	446172	124,5	76	54	254,5	2
19	447702	116	80,5	54	250,5	2
20	449195	115,5	80,5	49	245	2
21	449441	121,5	76	44,5	242	2
22	450922	115,5	80,5	58,5	254,5	2
23	454931	116	80,5	55,5	252	2

Nr.	Martikelnr.	Punkte Spiel (max. 150)	Punkte Komm.Konzept (max. 90)	Punkte Fallstudie (max. 60)	Summe Punkte	Gesamtnote
24	517205	124,5	76	59,5	260	1,7
25	517221	117	76	50,5	243,5	2
26	517386	112	85	53	250	2
27	517425	128,5	80,5	47	256	1,7
28	517438	140	85	44,5	269,5	1,7
29	517483	113,5	71,5	53	238	2,3
30	517661	112	85	48,5	245,5	2
31	517690	112	85	50,5	247,5	2
32	517784	124,5	76	55	255,5	1,7
33	518026	134	80,5	43,5	258	1,7
34	518123	96	80,5	47	223,5	2,7
35	518262	134	80,5	50	264,5	1,7
36	518440	134	80,5	55	269,5	1,7
37	518628	108	71,5	49,5	229	2,3
38	518987	113,5	71,5	41,5	226,5	2,3
39	519355	108	71,5	50	229,5	2,3
40	519863	111,25	76	53	240,25	2
41	519876	111,25	76	46	233,25	2,3
42	522096	111,25	76	54	241,25	2
43	535384	121,5	76	50	247,5	2
44	536451	115,5	80,5	56,5	252,5	2

Hohenheim, den 16.02.2012

H. Venn

