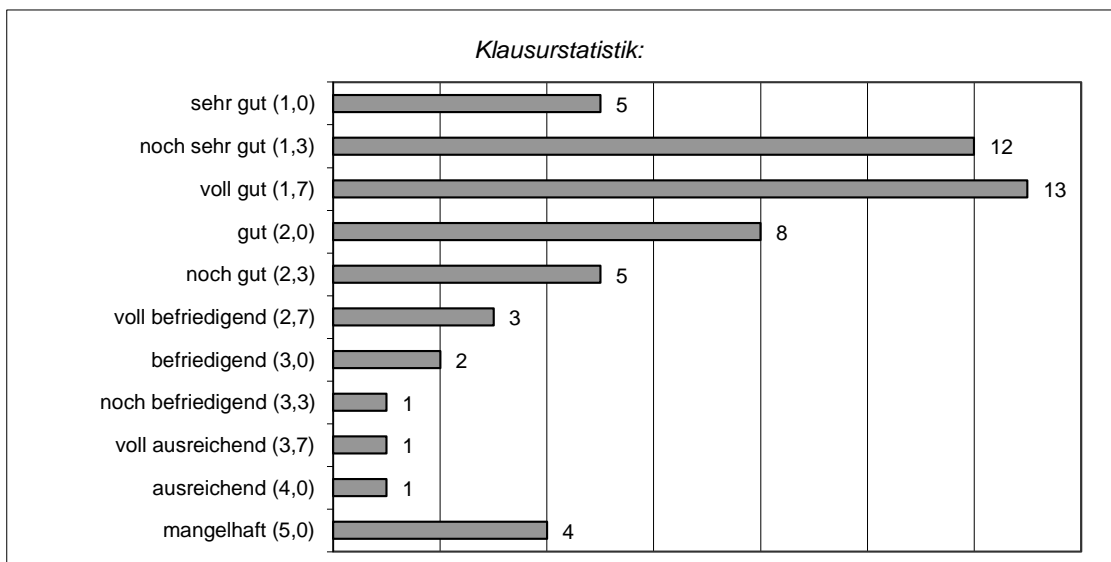


Universität Hohenheim (570 A), D-70593 Stuttgart

Schloss Hohenheim
 Osthof-Ost
 D-70599 Stuttgart
 Tel.:(0711) 459-22925
 Fax:(0711) 459-23718
 e-mail:voeth@uni-hohenheim.de

Branding SS 2012 - Ergebnisaushang -



Notendurchschnitt: 1,87

Nr.	Matrikel-Nr.	Note	Nr.	Matrikel-Nr.	Note	Nr.	Matrikel-Nr.	Note
1	422882	1,0	8	428983	1,7	15	434485	1,3
2	423645	1,7	9	429461	4,0	16	434553	2,0
3	425274	1,0	10	430227	2,3	17	434799	2,3
4	425818	1,0	11	431103	2,3	18	435329	1,7
5	426150	1,7	12	431394	1,7	19	437026	1,3
6	426891	2,0	13	433897	1,7	20	438096	1,3
7	427340	1,3	14	434074	1,3	21	443382	1,7

22	444970	2,0	34	455008	3,0	46	518550	5,0
23	445937	2,7	35	517386	3,3	47	518615	1,3
24	447485	2,0	36	517425	1,3	48	518864	3,0
25	447618	5,0	37	517470	1,3	49	518987	2,0
26	448235	2,3	38	517616	1,7	50	519274	1,7
27	449027	5,0	39	517661	1,3	51	519410	2,7
28	449276	1,0	40	517690	1,3	52	519449	2,3
29	450197	1,7	41	517836	1,3	53	522096	1,3
30	450692	2,0	42	518178	1,7	54	538378	5,0
31	452357	3,7	43	518440	1,0	55	541802	2,0
32	452409	1,7	44	518495	2,0			
33	454533	2,7	45	518534	1,7			

Die Klausureinsicht findet am 09.08.2012 ab 16 bis 17 Uhr im Maforlabor des Lehrstuhls statt. Die dazu erforderliche Anmeldung kann bis zum 08.08.2012 im KVS erfolgen.

Hohenheim, den 31.07.2012

H. Venn