



UNIVERSITÄT  
HOHENHEIM

Zentrale Studienberatung (ZSB)

# ERFOLGREICH STARTEN – BASISINFOS ZUM BACHELORSTUDIUM

Universität Hohenheim Wintersemester 2024/2025, [zsb@uni-hohenheim.de](mailto:zsb@uni-hohenheim.de)

# UM WAS GEHT'S HEUTE?

- Universität Hohenheim
- Semesterstruktur
- Aufbau des Bachelorstudiums
- Nutzer-Accounts
- Stundenplan
- Anlaufstellen



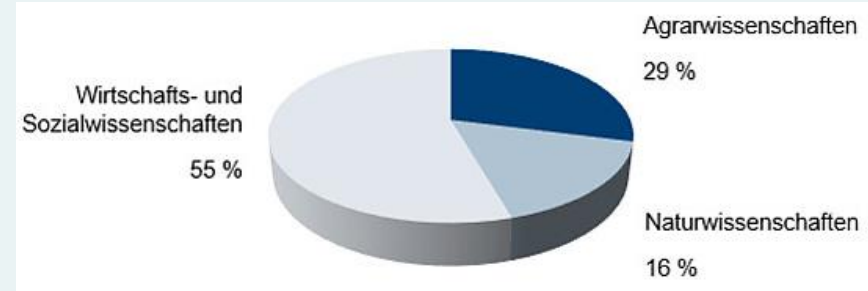


UNIVERSITÄT  
HOHENHEIM

# KURZPORTRÄT IHRER UNIVERSITÄT

# EIN PAAR ZAHLEN

- **Studierende:** ~ 8.900 (davon ca. 1.400 internationale Studierende)
- **Neuimmatrikulierte:** ~ 2.500 (im WS 2023/24)
- **Bachelorstudiengänge:** 13  
**Masterstudiengänge:** 30  
**Promotion**
- **Beschäftigte:** über 2.100
  - 113 Professor:innen
  - 881 wissenschaftlich Beschäftigte
  - 1.122 nichtwissenschaftliche Beschäftigte



# AGRARWISSENSCHAFTEN

Agrarwissenschaften, B.Sc.

Agrarbiologie, B.Sc.

Nachwachsende Rohstoffe und  
Bioenergie, B.Sc.



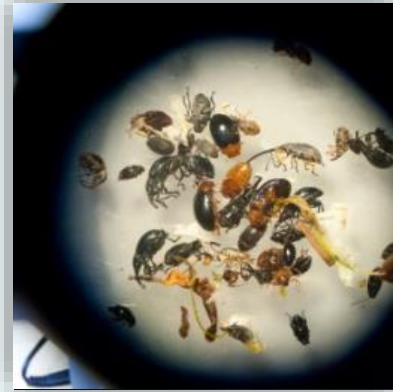
# NATURWISSENSCHAFTEN

Biologie, B.Sc.

Biologie LaG, B.A.

Ernährungswissenschaft, B.Sc.

Lebensmittelwissenschaft und  
Biotechnologie, B.Sc.



# WIRTSCHAFTS- UND SOZIALWISSENSCHAFTEN

Digital Business Management, B.Sc.

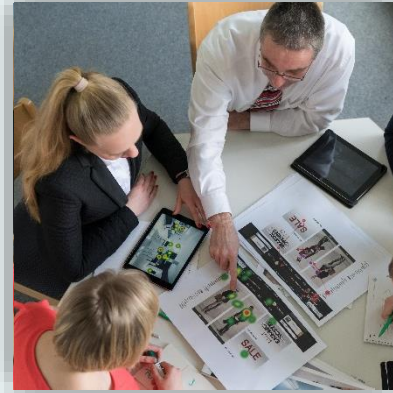
Kommunikationswissenschaft, B.A.

Sustainability & Change, B.Sc.

Wirtschaftsinformatik, B.Sc.

Wirtschaftspädagogik, B.Sc.

Wirtschaftswissenschaften, B.Sc.





UNIVERSITÄT  
HOHENHEIM

# SEMESTERSTRUKTUR



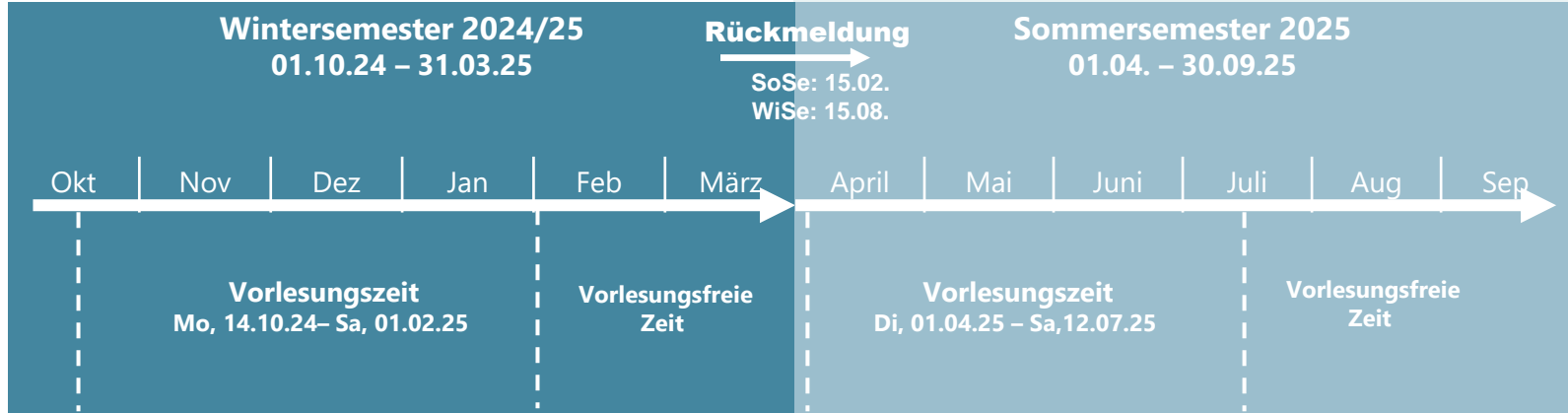
# SEMESTERSTRUKTUR (TEIL 1)

## Wintersemester (WiSe)

1. Oktober – 31. März

## Sommersemester (SoSe)

1. April – 30. September



## Wintersemester 2024/2025

Semesterbeginn	Di. 01.10.2024
Vorlesungsbeginn	Mo. 14.10.2024
Blockzeiten	N.N.
Vorlesungsfreie Tage	Fr. 01.11.2024 Allerheiligen Mo. 23.12.2024 - Mo. 06.01.2025 Weihnachtsferien

### Anmeldezeitraum für Prüfungen

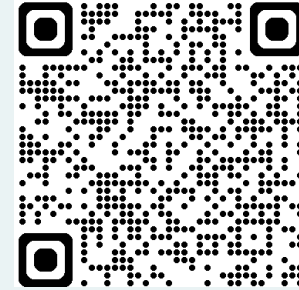
Agrar- und naturwissenschaftliche Studiengänge N.N.

Wirtschafts- und sozialwissenschaftliche Studiengänge N.N.

Vorlesungsende Sa. 01.02.2025

**1. Prüfungszeitraum** Für *zentral organisierte* Prüfungen und Studienleistungen  
Mo. 03.02. - Fr. 21.02.2025  
Zusätzlich für *dezentral organisierte* Prüfungen (Fakultät W)  
Mo. 20. – Fr. 31.01.2025

**2. Prüfungszeitraum** Für *zentral organisierte* Prüfungen und Studienleistungen  
Mo. 17.03. - Fr. 28.03.2025  
Di 10.06. - Fr. 13.06.2025 (Fakultät W)  
Für *dezentral organisierte* Prüfungen und Studienleistungen  
Mo. 17.03. - Fr. 28.03.2025 (Fakultät W)  
Zusätzlich für *dezentral organisierte* Prüfungen (Fakultät W)  
Mo. 02. – Fr. 06.06.2024



[www.uni-hohenheim.de/  
semestertermine](http://www.uni-hohenheim.de/semestertermine)



UNIVERSITÄT  
HOHENHEIM

# AUFBAU DES BACHELORSTUDIUMS

# WIE FUNKTIONIERT DER BACHELOR ?

<b>Regelstudienzeit:</b>	6 Fachsemester
<b>Studienhöchstdauer:</b>	9 Fachsemester
<b>Modularisierter Studienaufbau:</b>	Module

*Modul = thematisch  
zusammengefasste  
Lehr-/Lerneinheit*

- Jedes Modul umfasst i.d.R. 4 SWS (kann also aus einer oder mehreren Lehrveranstaltungen bestehen).
- Für das Arbeitspensum („Workload“) des Moduls werden Leistungspunkte vergeben (ECTS).
- Jedes Modul schließt mit einer Modulprüfung ab.
- Es gibt verschiedene Modularten (Verbindlichkeiten): z.B. Pflichtmodule, Wahlpflichtmodule, Wahlmodule

# WIE FUNKTIONIERT DER BACHELOR?

Arbeitsaufwand („Workload“) wird in **Credits\*** gemessen:

1 Credit	→	ca. 30 h Arbeitsaufwand Summe aus Präsenzzeit und Eigenarbeit
1 Modul	→	6 Credits (180 h Arbeitsaufwand)
1 Semester	→	30 Credits
Bachelor	→	180 Credits

*\*Credits = Credits Points (CP) = ECTS = Leistungspunkte*

# STUDIENVERLAUFSGRAFIK

	6 Credits	6 Credits	6 Credits	6 Credits	6 Credits
1. Semester	Modul	Modul	Modul	Modul	Modul
2. Semester	<b>Regelstudienverlauf</b> <b>→ 5 Module (30 Credits) je Semester</b>				
3. Semester					
4. Semester					
5. Semester					
6. Semester				Bachelorarbeit	

# STUDIENVERLAUFGRAFIK

	6 Credits	6 Credits	6 Credits	6 Credits	6 Credits
1. Semester	Modul	Modul	Modul	Modul	Modul
2. Semester	Modul			Modul	Modul
3. Semester	Modul			Modul	Modul
4. Semester					
5. Semester					
6. Semester				Bachelorarbeit	

**Regelstudienzeit  
→ 6 Semester (180Credits)**

# STUDIENVERLAUFSGRAFIK

	6 Credits	6 Credits	6 Credits	6 Credits	6 Credits
1. Semester	Modul	Modul	Modul	Modul	Modul
2. Semester	Modul	<b>Grundlagenbereich 1. – 3. Semester</b>			Modul
3. Semester	Modul	Modul	Modul	Modul	Modul
4. Semester		<b>Profilbereich 4. – 6. Semester</b>			
5. Semester					
6. Semester					<b>Bachelorarbeit</b>



# STUDIENVERLAUFSGRAFIK

	6 Credits	6 Credits	6 Credits	6 Credits	6 Credits
1. Semester	Modul	Modul	Modul	Modul	Modul
2. Semester	Modul	Modul	Modul	Modul	Modul
3. Semester	Modul				Modul
4. Semester					
5. Semester					
6. Semester					Bachelorarbeit

## Erfolgreicher Studienabschluss

→ Alle vorgegebenen Module absolviert (180 Credits).

→ Abschlussnote ergibt sich aus allen erbrachten Leistungen.



UNIVERSITÄT  
HOHENHEIM

# NUTZER-ACCOUNTS & PLATTFORMEN

# NUTZER-ACCOUNTS

## 1. Studierendenausweis (Chipkarte)

- Matrikel-Nr. + Bibliotheks-Nr.
- Studi-Ticket des VVS (nur Freizeitregelung: Mo-Fr ab 19 Uhr, Wochenende + Feiertage | nur in Kombi mit Personalausweis und VVS-Ausdruck aus HohCampus)
- Bibliotheksausweis
- Bargeldloses Zahlungsmittel
- Schlüssel für Schließfächer
  - Zentralbibliothek (Garbenstr. 15)
  - Lernzentrum (Otto-Sander-Str. 5)



→ **Sofort einsetzbar!**

# NUTZER-ACCOUNTS

## 2. Hohenheimer Benutzerkonto

- HohCampus-Portal
- E-Mail Service (Webmail)
- E-Learning-Plattform ILIAS
- Zugang zum Campusnetz  
→ Internet, WLAN, Intranet
- Nutzung der PC-Räume

### E-Mail-Service (Webmail)

- Nutzungspflicht!
- Offizielle Kontaktadresse z.B. für Infos des Prüfungsamtes

# PLATTFORMEN

## 3. HohCampus

- Lehrveranstaltungen
- Funktionen zur Studierendenverwaltung
- Funktionen zur Prüfungsverwaltung

### Das brauchen Sie zum Semesterstart:

- ✓ Module (empfohlen im 1. Sem.) + Lehrveranstaltungen (z.B. Vorlesungen)
- ✓ Zeiten, Räume, zuständige Dozent:innen
- ✓ Organisatorische Unterstützung: Möglichkeit, einen persönlichen Stundenplan zu erstellen (Achtung: nicht verbindlich! KEINE Anmeldung)



# Persönlicher Stundenplan

Ihren persönlichen Stundenplan können Sie im [HohCampus-Portal](#) zusammenstellen.

## So stellen Sie sich Ihren persönlichen Stundenplan zusammen:

**Schritt 1** Melden Sie sich im HohCampus-Portal an.

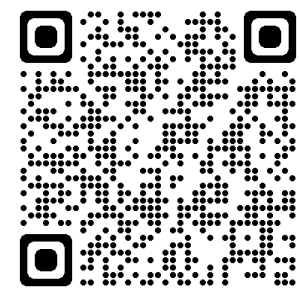
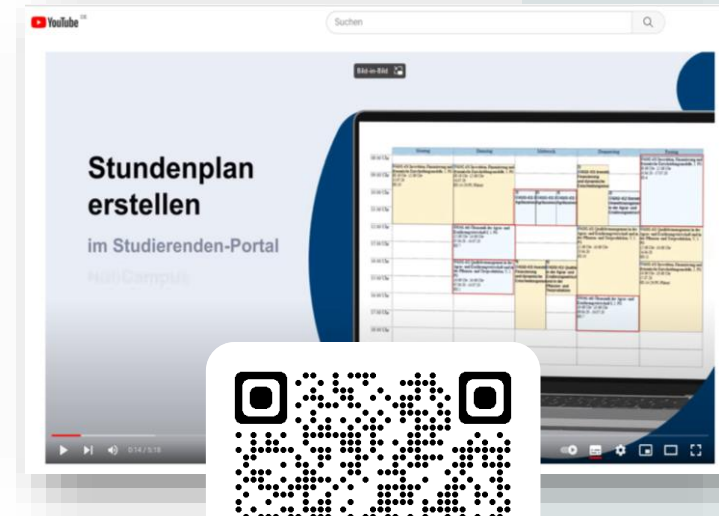
**Schritt 2** Rufen Sie die Detailseite einer Veranstaltung auf, die Sie in Ihren Stundenplan übernehmen möchten. Es gibt verschiedene Wege zu solchen Detailseiten. In den folgenden Schritten wird einer im Detail beschrieben.

- ☑ Wählen Sie den grünen Quicklink „Studienplaner mit Modulplan“.



- ☑ Falls Ihnen eine Liste mit Studiengängen präsentiert wird, wählen Sie den passenden aus.
- ☑ Falls oben links der Button „Prüfungsordnung anzeigen“ angezeigt wird, klicken Sie darauf, um zur Prüfungsordnungsansicht zu wechseln.
- ☑ Stellen Sie sicher, dass das richtige Studiensemester (=Fachsemester) und unter

## Video zur Stundenplanerstellung



# PLATTFORMEN



**ILIAS**

Universität Hohenheim

## 4. ILIAS

- Modulinhalte / digitale Zusatzangebote in Ihren Modulen
- Kontaktdaten der Modul-Verantwortlichen

### **Das brauchen Sie zum Semesterstart:**

- Module / Lehrveranstaltungen des ersten Semesters
- evtl. Foren oder Kommunikationsangebote für Erstsemester

# KIM

## IT-Service-Desk im

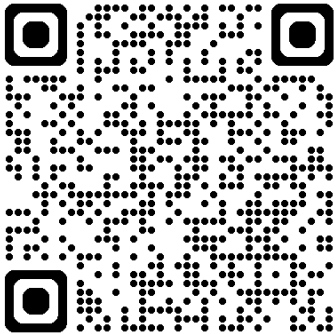
Biogebäude, Garbenstr. 30, 1. UG.

Mo - Do: 8:30 - 16:00 Uhr

Fr: 8:30 - 14:00 Uhr

Tel.: 0711/459-24444

kim-it@uni-hohenheim.de



Kommunikations-, Informations- und Medienzentrum (KIM)

KIM für Studierende | Alles für den Start | Am Campus | Literatur | Unterstützung | Über uns

Startseite | Alles für den Start > Neu in Hohenheim? Ihr Startguide für IT und Bibliothek

## Willkommen an der Universität Hohenheim?

### Ihr Startguide für IT und Bibliothek

Willkommen an der Universität Hohenheim! Das Kommunikations-, Informations- und Medienzentrum (KIM) ist Ihr zentraler Ansprechpartner für IT- und Bibliotheksdienste. Hier finden Sie alles, was Sie für einen erfolgreichen Start benötigen.

### Basisdienste an der Universität Hohenheim

#### Hohenheimer Benutzerkonto

Gewährt Ihnen Zugang zu Internet, E-Mail, Intranet, E-Learningsystem ILIAS, Campusmanagement HohCampus und zahlreichen weiteren Serviceangeboten des KIM.

Infos

#### E-Mail / Kalender

Ihre Hohenheimer E-Mail-Adresse ist essentiell für die Kommunikation an der Universität. Nutzen Sie auch den integrierten Kalender, den Sie mit Tools wie Outlook oder Thunderbird verbinden können.

Infos Webmail

#### Persönlicher Speicherplatz

Jede Person verfügt über einen persönlichen Speicherplatz (CIFS).

Infos

#### Internet / Netzwerk

Drehen über WLAN: Melden Sie sich...

#### Bibliotheks-Benutzerkonto

Damit erhalten Sie Zugriff auf ausgeliehene...

#### Ausleihe

Mit Ihrem Studienausweis oder...





## IT-Service-Desk im

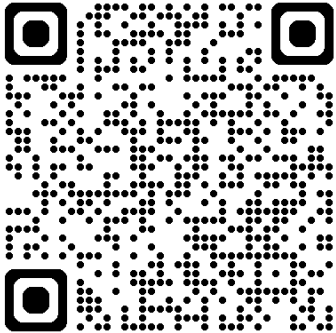
Biogebäude, Garbenstr. 30, 1. UG.

Mo - Do: 8:30 - 16:00 Uhr

Fr: 8:30 - 14:00 Uhr

Tel.: 0711/459-24444

kim-it@uni-hohenheim.de



Kommunikations-, Informations- und Medienzentrum (KIM)

KIM für Studierende | Alles für den Start | Am Campus | Literatur | Unterstützung | Über uns | English

Home | KIM für Studierende | Alles für den Start | Am Campus | Literatur | Unterstützung | Über uns

Neu in Hohenheim? Ihr Startguide für IT und Bibliothek

Schnell Digital - online studieren

Bibliotheken

Bibliothekskonto

Lernplattform ILIAS

E-Mail

Nutzen & Effizienz

Persönlicher Speicherplatz

Cloud-Speicher bwSync&Share

Filetransfer mit FEX

Infos

Infos Webmail

Infos

Internet / Netzwerk

Bibliotheks-Benutzerkonto

Ausleihe



UNIVERSITÄT  
HOHENHEIM

# STUDIENUNTERLAGEN

# WICHTIGE STUDIENUNTERLAGEN



UNIVERSITÄT HOHENHEIM

Studienplan

**Agrarwissenschaften**  
Bachelor of Science

www.uni-hohenheim.de/sw

APRIL 2023

## Modulkatalog

Bachelor Master Staatsexamen Promotionsstudiengänge

- > Agrarbiologie (ab Studienbeginn WiSe 2019/2020)
- > Agrarwissenschaften (ab Studienbeginn WiSe 2019/2020)
- > Biologie
- > Biologie Lehramt an Gymnasien
- > Digital Business Management (ab Studienbeginn WiSe 2021/2022)
- > Ernährungsmanagement und Diätetik
- > Ernährungswissenschaft
- > Kommunikationswissenschaft (ab Studienbeginn WiSe 2021/2022)
- > Lebensmittelchemie
- > Lebensmittelwissenschaft und Biotechnologie (ab Studienbeginn WiSe 2019/2020)
- > Nachhaltige Rohstoffe und Bioenergie (ab Studienbeginn WiSe 2019/2020)
- > Sustainability & Chance (ab Studienbeginn WiSe 2021/2022)



## Prüfungsordnungen

Für jeden Studiengang, der in Hohenheim angeboten wird, gibt es eine Prüfungsordnung, in der die gesetzlichen Regelungen für den Ablauf und die Prüfungen Ihres Studienganges zusammengefasst sind. Sie werden fortlaufend aktualisiert und es wird dringend empfohlen, sich mit der für Sie relevanten Prüfungsordnung rechtzeitig vertraut zu machen sowie sie auf zwischenzeitlich eingetretene Änderungen hin zu überprüfen.

Prüfungsordnungen in HohCampus | Prüfungsordnungen richtig lesen | Bachelor-Prüfungsordnungen | Master-Prüfungsordnungen (gültig ab 01.10.2024) | Archiv

# WICHTIGE STUDIENUNTERLAGEN

## 1. Studienplan

- Informationen und Begrifflichkeiten
- Studienverlaufsgrafik
- Modulübersichten
- Ansprechpartner



[www.uni-hohenheim.de/studienplan](http://www.uni-hohenheim.de/studienplan)

# WICHTIGE STUDIENUNTERLAGEN

## 2. Modulkatalog

- Modulart (Verbindlichkeit)
- Semesterlage
- zugehörige Lehrveranstaltungen mit Zeit- /Raumangaben
- Modulbeschreibung (Inhalt, Ziele, Dozent/in)
- Prüfungsform und –dauer



[www.uni-hohenheim.de/modulkatalog](http://www.uni-hohenheim.de/modulkatalog)

# WICHTIGE STUDIENUNTERLAGEN

## 3. Prüfungsordnung

- Prüfungszeiträume u. Anmeldezeiträume
- Wiederholungen von Prüfungen
- Rücktrittsmöglichkeiten
- Fristen im Studium
- Formulare
- Kontaktdaten zum Prüfungsamt
- **Orientierungsprüfung!**



**Prüfungsordnungen**

Für jeden Studiengang, der in Hohenheim angeboten wird, gibt es eine Prüfungsordnung, in der die gesetzlichen Regelungen für den Ablauf und die Prüfungen Ihres Studienganges zusammengefasst sind. Sie werden fortlaufend aktualisiert und es wird dringend empfohlen, sich mit der für Sie relevanten Prüfungsordnung rechtzeitig vertraut zu machen sowie sie auf zwischenzeitlich eingetretene Änderungen hin zu überprüfen.

[Prüfungsordnungen in HohCampus](#) | [Prüfungsordnungen richtig lesen](#) | [Bachelor-Prüfungsordnungen](#) | [Master-Prüfungsordnungen \(gültig ab 01.10.2024\)](#) | [Archiv](#)

[www.uni-hohenheim.de/pruefung](http://www.uni-hohenheim.de/pruefung)

# STUDIERN MIT DURCHBLICK



## Lern- und Prüfungsmanagement

- **Smart Lernen: Effektive Lern- und Studienorganisation**  
25. Oktober, 9 – 17 Uhr, online
- **Lernen mit System: Individuelle Lernstrategien entwickeln und erfolgreich umsetzen**  
22. November, 13 – 18 Uhr, online
- **Vergessen war gestern – Dein Gedächtnis ist besser als Du denkst!**  
3. Dezember, 18 – 19:30 Uhr, online
- **Prüfungsvorbereitung: Wirksame Lernstrategien, um die Prüfung zu meistern**  
4.oder 17. Dezember, 14 – 17 Uhr, Präsenz
- **Aufschieberitis Adé: Überwinde Deine Prokrastination und werde produktiv!**  
7 Januar, 9– 17 Uhr, online

## Motivation, Gesundheit, Resilienz

- **Außen stark, innen ruhig – Mentalstrategien für Fokus, Konzentration und innere Ausgeglichenheit**  
15.Oktober und 22.Oktober, je 16 – 18 Uhr, Präsenz  
**Alternativtermin:** 18.Dezember und 8.Januar, je 16 – 18 Uhr, Präsenz
- **Resilienz-Espresso I – III**  
5.November/ 9.Dezember/ 13.Januar, je 18 – 19.30 Uhr, online
- **Diversity Empowerment: Selbstwirksamkeit & Motivation für Dein Studium**  
16. Januar, 184 – 17 Uhr, Präsenz
- **Energie und Balance finden: Prävention von Erschöpfung, Stress und Burnout**  
25. Februar, 9 – 17 Uhr, Präsenz



# STUDIERN MIT DURCHBLICK



## Lehrveranstaltungen • **Formales zur Prüfungsorganisation: Alles was Du zur An-, Ab- und Ummeldung von Prüfungen wissen musst!**

Ort: Euroforum-Katharinasaal

• **27. November, 12 – 12.30 Uhr, naturwissenschaftliche Studiengänge**

• **27. November, 13 – 13.30 Uhr, wirtschaftswissenschaftliche Studiengänge**

• **28. November, 12 – 12.30 Uhr, agrarwissenschaftliche Studiengänge**

## • **Aufschieberitis Adé: Überwinde Deine Prokrastination und werde produktiv!**

7. Januar, 9– 17 Uhr, online

Weitere Veranstaltungen unter:  
[www.uni-hohenheim.de/  
studieren-mit-durchblick](http://www.uni-hohenheim.de/studieren-mit-durchblick)





# STUDIERN MIT DURCHBLICK



## Le... **Erfolgreich studieren: Selbstorganisation im Studium**

- Was bedeutet Selbstorganisation? Wie strukturiere ich meinen Tag? Wie motiviere ich mich zum Lernen? Die Zentrale Studienberatung gibt Dir Tipps, wie Du Dein Semester optimal gestalten kannst.

**6. November | 12:00– 13:00 Uhr | HS B3 | Für alle Studierenden**

- **Aufschieberitis Adé: Überwinde Deine Prokrastination und werde produktiv!**

7. Januar, 9– 17 Uhr, online

Weitere Veranstaltungen unter:  
[www.uni-hohenheim.de/  
studieren-mit-durchblick](http://www.uni-hohenheim.de/studieren-mit-durchblick)





UNIVERSITÄT  
HOHENHEIM

# ANLAUFSTELLEN

# ZENTRALE STUDIENBERATUNG (ZSB)



<http://www.uni-hohenheim.de/zsb-kontakt>

- **Beratung & Information für Studierende**
- **Offene Sprechstunde**  
**Persönlich vor Ort:** Mo + Do, 14 – 16 Uhr  
**Per Telefon:** Mo + Do, 10 – 12 Uhr  
Di, 14 – 16 Uhr  
0711 459 22064
- **Persönliche, individuelle Beratung nach Terminvereinbarung**
- **E-Mail** [zsb@uni-hohenheim.de](mailto:zsb@uni-hohenheim.de)
- **WhatsApp** +49 1522 6247075





UNIVERSITÄT  
HOHENHEIM