



Bundesministerium  
für Bildung  
und Forschung

# GO-Bio

Vom Forschen zum Existenzgründen





## Wer wird gefördert?

Gefördert werden Forscherteams, welche die Absicht und Bereitschaft zur Unternehmensgründung mitbringen.

Die Initiative richtet sich insbesondere an

- jüngere, in der Forschung bereits erfahrene Wissenschaftlerinnen und Wissenschaftler,
- Personen mit mehrjähriger Erfahrung in Forschung und Entwicklung in Unternehmen,
- Medizinerinnen und Mediziner mit mehrjähriger Klinikerfahrung.

Mit dieser Fördermaßnahme können auch laufende oder kürzlich abgeschlossene Projekte aus der Grundlagenforschung (etwa Emmy-Noether-Programm der DFG, EU-Förderung) in die Praxis umgesetzt werden. Auf Ergebnissen, die im Rahmen solcher Projekte generiert wurden, kann aufgebaut werden.

Im Internet: [www.go-bio.de](http://www.go-bio.de)

## Was wird gefördert?

Die Preisträgerinnen und Preisträger bekommen die Möglichkeit, in Deutschland mit einer eigenen Arbeitsgruppe Themen zu bearbeiten, die in den Lebenswissenschaften oder deren Grenzbereichen angesiedelt sind.

Die Forschungsansätze sollen ein hohes kommerzielles oder klinisches Innovationspotenzial besitzen und auf eine wirtschaftliche Verwertung ausgerichtet werden können.

Ziele sind

- der Ergebnistransfer in eine wirtschaftliche Verwertung im Rahmen einer Unternehmensgründung,
- die weitere Qualifikation hinsichtlich wissenschaftlich-technischer und unternehmerischer Kompetenz,
- die allgemeine Verbesserung der beruflichen Perspektiven am Standort Deutschland.



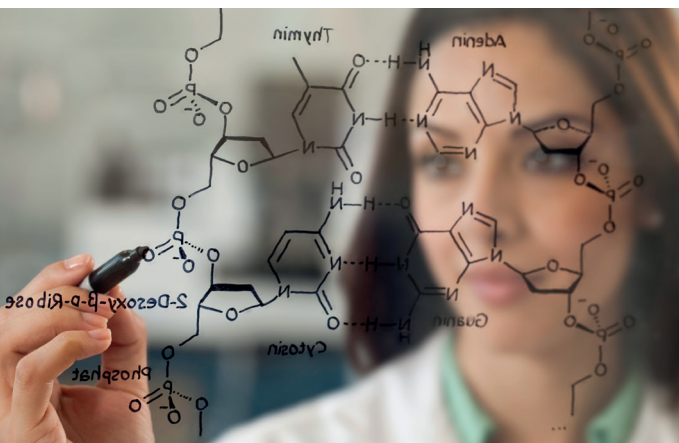
# Was ist zu tun?

Mit der Abwicklung der Förderaktivität hat das Bundesministerium für Bildung und Forschung (BMBF) den Projektträger Jülich beauftragt (siehe „Kontakt“).



Die Vordrucke für Förderanträge, Richtlinien, Merkblätter, Hinweise und Nebenbestimmungen können unter der Internet-Adresse [https://foerderportal.bund.de/easy/easy\\_index.php?auswahl=easy\\_formulare&formularschrank=bmbf](https://foerderportal.bund.de/easy/easy_index.php?auswahl=easy_formulare&formularschrank=bmbf) abgerufen oder unmittelbar beim Projektträger angefordert werden. Zur Erstellung von Projektskizzen und förmlichen Förderanträgen ist das elektronische Antragssystem „easy-Online“ zu nutzen. Dieses ist über die Internet-Adresse <https://foerderportal.bund.de/easyonline/> erreichbar.

Das Auswahl- und Entscheidungsverfahren ist zweistufig. Zunächst legen die Antragstellerinnen und Antragsteller zum jeweils bekannt gegebenen Vorlagetermin Projektskizzen in deutscher oder englischer Sprache vor. In einer zweiten Verfahrensstufe werden die ausgewählten Bewerberinnen und Bewerber zur förmlichen Antragstellung aufgefordert.



## GO-Bio in der 8. Runde

**Mit der Gründungsinitiative Biotechnologie fördert das Bundesministerium für Bildung und Forschung (BMBF) gründerbereite Forscherteams mit lebenswissenschaftlicher Ausrichtung.**

Die geförderten Arbeitsgruppen sollen mit GO-Bio neue Forschungsansätze in den Lebenswissenschaften verfolgen und deren kommerzielle Verwertung zielgerichtet vorbereiten. Das BMBF möchte damit insbesondere wissensbasierte Firmengründungen erleichtern und als wichtigen Beschäftigungsmotor nutzen.

Die Auswahl der Arbeitsgruppen und ihrer Projekte sowie die Zwischenevaluationen werden durch ein international besetztes Team von Experten aus Wissenschaft und Wirtschaft unterstützt.

Die Förderinitiative GO-Bio ist Teil der Hightech-Strategie der Bundesregierung. Unter ihrem Dach entwickeln alle Ressorts gemeinsame Ziele. Im Fokus stehen Forschungsthemen, die von besonderer Relevanz für die Gesellschaft, für Wachstum und Wohlstand sind.

# Informationen & Kontakt

Forschungszentrum Jülich GmbH  
Projektträger Jülich (PtJ) / Geschäftsstelle Berlin  
Zimmerstr. 26/27  
10969 Berlin  
Dr. Jan Strey  
Tel.: 030-20199-468  
Fax: 030-20199-470  
E-Mail: [j.strey@fz-juelich.de](mailto:j.strey@fz-juelich.de)

[www.go-bio.de](http://www.go-bio.de)  
[www.ptj.de/go-bio](http://www.ptj.de/go-bio)

## Impressum

### Herausgeber

Bundesministerium für Bildung und Forschung (BMBF)  
Referat Methoden und Strukturentwicklung  
in den Lebenswissenschaften  
11055 Berlin

### Bestellungen

Publikationsversand der Bundesregierung  
Postfach 48 10 09 / 18132 Rostock  
E-Mail: [publikationen@bundesregierung.de](mailto:publikationen@bundesregierung.de)  
Internet: <http://www.bmbf.de>  
oder per Tel.: 030 18 272 272 1 / Fax: 030 18 10 272 272 1

### Stand

Oktober 2016 (8. Aufl.)

### Redaktion und Gestaltung

Ulrike Roll, Projektträger Jülich (PtJ)

### Druck

wirmachenDruck GmbH

### Bildnachweis

Titel: Miguel Malo/iStock; Neustockimages/iStock. Innen: OJO\_Imagis/iStock; Oxford/iStock; &#169 Alexander Raths/iStock

Dieser Flyer ist Teil der Öffentlichkeitsarbeit des Bundesministeriums für Bildung und Forschung; er wird kostenlos abgegeben und ist nicht zum Verkauf bestimmt.

[www.bmbf.de](http://www.bmbf.de)